

チョンウン
国際特許事務所
紹介書

Lee & Park
Patent and Law Firm

LEE AND PARK

チョンウン国際特許事務所の紹介

チョンウン国際特許事務所 (Lee & Park Patent and Law Firm) は1988年に設立された第1世代のグローバル特許法人です。

当社は様々なグローバル企業、国内外の大企業および技術専門中小企業と30年以上良い関係を続けています。

チョンウン特許業務法人は特許および知識財産権に関する業務を基本に特許コンサルティング、技術事業化、技術評価、投資誘致、コンサルティングなど、特許から派生した全般的な業務の支援を行っています。

海外出願および海外輸出を希望するお客様に100ヵ国以上の海外代理人とのネットワークを通じ、特許、商標、デザインなど産業分野別のカスタマイズサービスを提供しています。

いつも斬新な発想と創造的なアイデアで大事な知的財産を創り出している発明家、発明企業人、そして創作者の皆様を応援します。皆様の懸命な努力と関心に応える正当な対価が与えられるよう、特許業務専門法人の使命を果たすことを約束します。

Lee & Park
チョンウン国際特許事務所

1988

FOUNDED IN

27

PROFESSIONALS

3,000

CLIEANT

専門性

30年以上
続く知的財産権
専門家

正道

職業倫理意識に
基づいた誠実な
サービス提供

信頼

専任人材および
責任運営制に
基づく顧客満足
サービス

革新

蓄積した理解に
基づく創造的な
ソリューション

2020s 特許法務サービスの近代化を通じたサービス品質の向上及び顧客特化サービス
[代表弁理士 イ・インシル特許庁長就任]

2010s 知識財産権から派生した様々なサービス実施

2000s 特許法律サービス専門家および細分化

1990s 海外大手企業クライアント基盤のグローバル特許法律事務所拡張
[代表弁理士 イ・インシル合流]

1980s 韓国大手企業中心の特許法律事務所設立 [代表弁理士 イ・チョル]

主要サービス

出願・登録

チョンウン国際特許事務所は正確な分析で特許出願、登録、管理、イベント、防衛などを含む総合的なサービスを提供します。

- ・ 特許ポートフォリオ診断
- ・ 商標出願及び登録
- ・ デザイン
- ・ 職務発明
- ・ 特許マイング
- ・ 著作権プログラム登録
- ・ 品種保護
- ・ 知的財産権海外出願
- ・ 特許出願及び登録
- ・ 先行技術調査
- ・ 特許実用新案

コンサルティング・諮問

30年間のノウハウ、ネットワーク及び専門知識に基づくIP関連コンサルティングとアドバイザリーサービスを提供します。

- ・ 特許連携R&Dコンサルティング
- ・ 技術特例上場コンサルティング
- ・ 中小企業/スタートアップ特許
- ・ 技術導入及びM&Aアドバイザリー
- ・ 特許訴訟アドバイザリー
- ・ IPアドバイザリー
- ・ IPコンプライアンス
- ・ ブランド戦略コンサルティング
- ・ 特許コンサルティング
- ・ IP戦略コンサルティング
- ・ 特許買入アドバイザリー

審判・訴訟

チョンウン国際特許事務所は、社内弁護士及び専門ローファームと緊密に協業し、特許関連の審判とソリューションを提供します。

- ・ 侵害中止要求
- ・ 不正競争
- ・ 不正競争行為対応
- ・ 関税長の税関侵害対応
- ・ 知的財産権審判訴訟
- ・ 営業秘密保護
- ・ 特許商標審判
- ・ 不法ドメイン登録対応
- ・ 侵害通知/警告状
- ・ 審決取消訴訟
- ・ 知的財産権海外紛争
- ・ 偽造品取り締まり、警告状、交渉

付加サービス

チョンウン国際特許事務所は様々な特許関連派生サービスを提供します。

- ・ 特許基盤投資コンサルティング
- ・ 技術知識財産権評価
- ・ ライセンシング
- ・ 政府支援金共同申請
- ・ IP担保ローン
- ・ 知的財産権取引
- ・ パウチャー（革新、輸出、IP）
- ・ 技術事業化

顧客特化サービス

チョンウン国際特許事務所は顧客の満足を最優先するカスタマイズサービスを提供します。各顧客の状況と需要を考慮し、責任担当システムを通じて、最善のサービスを提供します。

- ・ インフルエンサー/クリエイター
- ・ ブランド/フランチャイズ商標
- ・ エンターテインメント著作権
- ・ スタートアップ特許管理

主要クライアント



SAMSUNG



Google

HYOSUNG

SANYO

ASIANA AIRLINES



Hanwha

DAELIM



POSCO

Qualcomm

SIEMENS

SONY

SAFRAN



MITSUBISHI CHEMICAL



DAIDO STEEL

Adobe



3M

Hitachi, Ltd.



LOCTITE



北京北方正电子有限公司
BEIJING FANGZHENG ELECTRONICS CO., LTD.

ottobock.



BERLIN-CHEMIE MENARINI

DU PONT



aramco

KUMIYI CHEMICAL INDUSTRY CO., LTD.



OCI

ROHM HAAS

NOVA/DAQ



HOYA

Nisshin Pharma Inc.

Mektec
日本メック株式会社

革新人力紹介

チョンウン国際特許事務所は約30名の機械、電子、化学などといった知識財産権に関連した専門分野の学位を取得した専門弁理士、弁護士、研究員、リーガルスタッフと有機的に協力し、特許関連のあらゆるサービスと、必要であれば様々な専門法務法人および専門家とともに国内外で協力し、最高の顧客カスタマイズサービスを提供します。

| 弁理士/弁護士



イ・チュル
代表弁理士

化学、化学工業
医薬、素材



ハム・ヨンソク
弁理士

機械電子/装置、
半導体、センサー



ジャン・ジャンホ
弁理士

電子、電気回路
半導体



ソル・ホジン
弁理士

化学、化学工業
バイオ医薬品、
ヘルスケア



オ・ジョンイン
弁理士

化学、材料、素材



イ・スジン
弁護士・弁理士

商標及び特許
関連争い

| 構成員/研究員



キム・ハクジュン
総括取締役
化学、化学工業、
バイオ、医薬



イ・ギユテク
部長
電気、電子、通信、
半導体、装備、素子



パク・ジョンオク
部長
無機化学、材料、
触媒



キム・ヨンチョ
部長
水処理、設備、機械



カン・スヒョン
部長
電子、電気、通信



イ・ヒジョン
部長
商標及び著作権



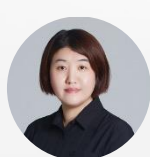
イ・ジェヨン
部長
化学、化学工業、
有機化学、無機化学



パク・ソジン
部長
海外特許



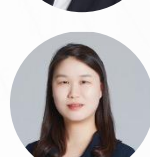
イ・ウンジョン
次長
海外特許



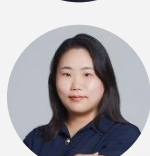
カン・セミン
次長
会計



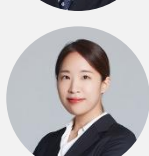
シム・トヒ
次長
機械、二次電池、
建設



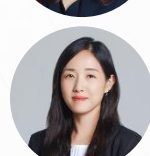
ジョン・ヨニ
次長
国内特許管理



キム・ジヨン
課長
国内特許管理



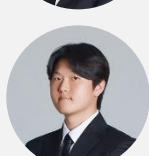
ジョン・ヒジン
課長
国内外商標



クァク・チェオク
代理
会計



ヤン・ユジン
社員
商標

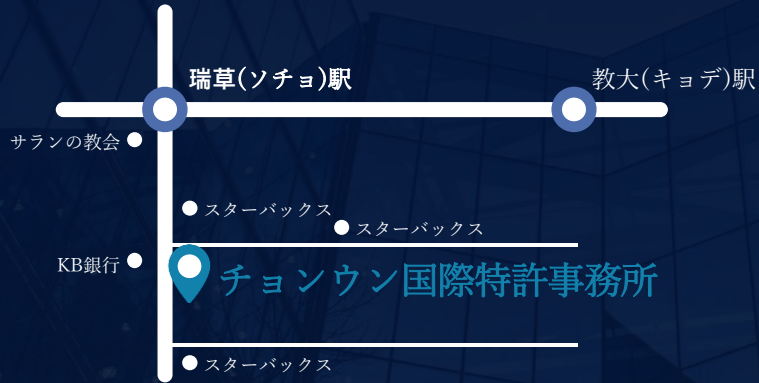


パク・ジュンホ
社員
デザイン出願、
図面作成



チェ・ユジン
社員
国内特許管理

Lee & Park
Patent and Law Firm



Website	www.leepark.net
Tel	82 2 3474 3344
Fax	82 2 3474 6688
Email	leepark@leepark.net
Address	6F, 112, Banpo-daero, Seocho-gu, Seoul

Lee & Park Patent and Law Firm